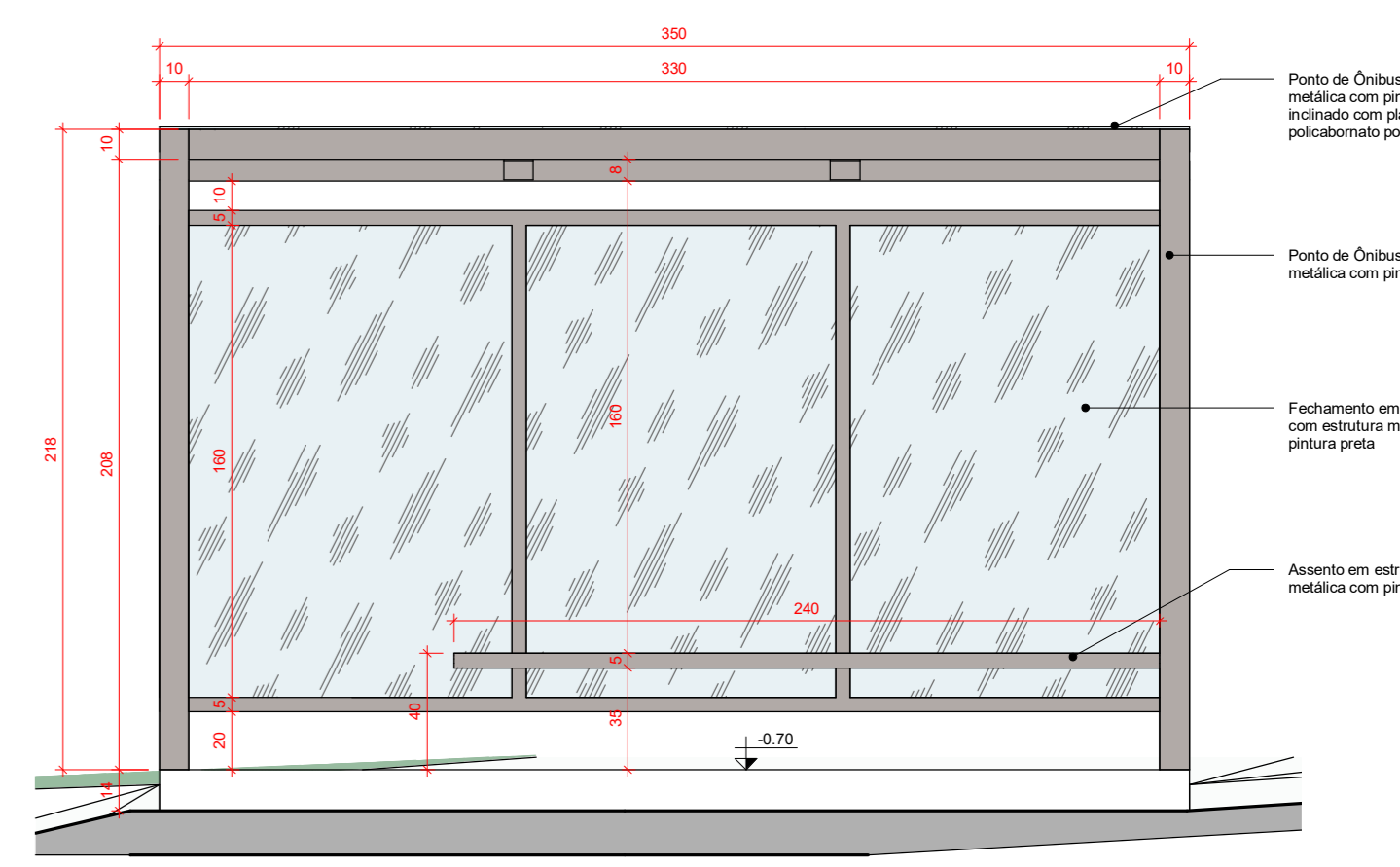
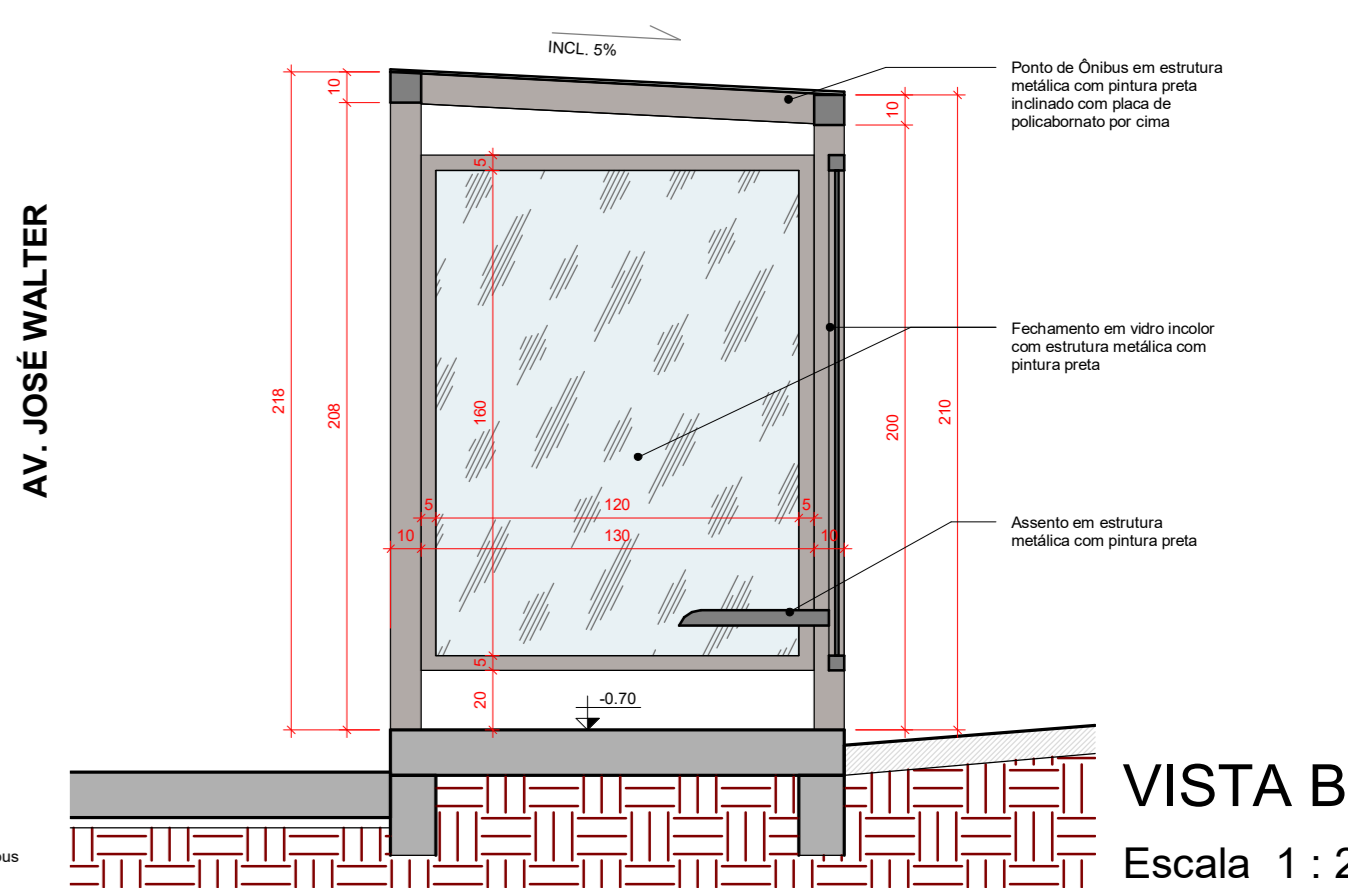


**PLANTA PONTO DE ÔNIBUS**  
Escala 1 : 25



**VISTA A**  
Escala 1 : 25



**VISTA B**  
Escala 1 : 25

**PROJETO LEGAL DE ARQUITETURA**  
**Reforma e Ampliação**

END.: AVENIDA JOSÉ WALTER, QUADRA 24, RESIDENCIAL INTERLAGOS, RIO VERDE-GO

Proprietário: CÂMARA MUNICIPAL DE RIO VERDE-GO  
Autor: ANTÔNIO CARLOS PERES DE OLIVEIRA FILHO  
CREA: 201754-D-GO  
Responsável Técnico:

Descrição dos pavos:		
SU-TÉRREO + TÉRREO + SUPERIOR - 2 pavos		
ÁREA DO TERREO - EXISTENTE:	ÁREA GUARITA - DEMOLIÇÃO:	ÁREA DO TERRENO ORIGINAL:
1.723,90 m <sup>2</sup>	11,34 m <sup>2</sup>	11.489,08 m <sup>2</sup>
ÁREA DO TERREO - ACRÉSCIMO:	ÁREA GUARITA - CONSTRUÇÃO:	ÁREA CONSTRUÍDA - EXISTENTE:
173,82 m <sup>2</sup>	65,34 m <sup>2</sup>	2.734,79 m <sup>2</sup>
ÁREA DO SUPERIOR - EXISTENTE:	ÁREA FERREAGEIS:	ÁREA CONSTRUÍDA - ACRÉSCIMO:
290,56 m <sup>2</sup>	5.168,47 m <sup>2</sup> (44%)	239,16 m <sup>2</sup>
ÁREA DO SUB-TÉRREO EXISTENTE:		ÁREA TOTAL DA CONSTRUÇÃO:
730,32 m <sup>2</sup>		2.973,95 m <sup>2</sup>

Logotipo: Conteúdo: - Planta Pav. Sub-Térreo - Planta Ponto de Ônibus - Vistas Folha: **06/39** Escala: Indicada Data: Novembro / 2021 Desenho:

**PLANTA PAV. SUB-TÉRREO**  
Escala 1 : 100